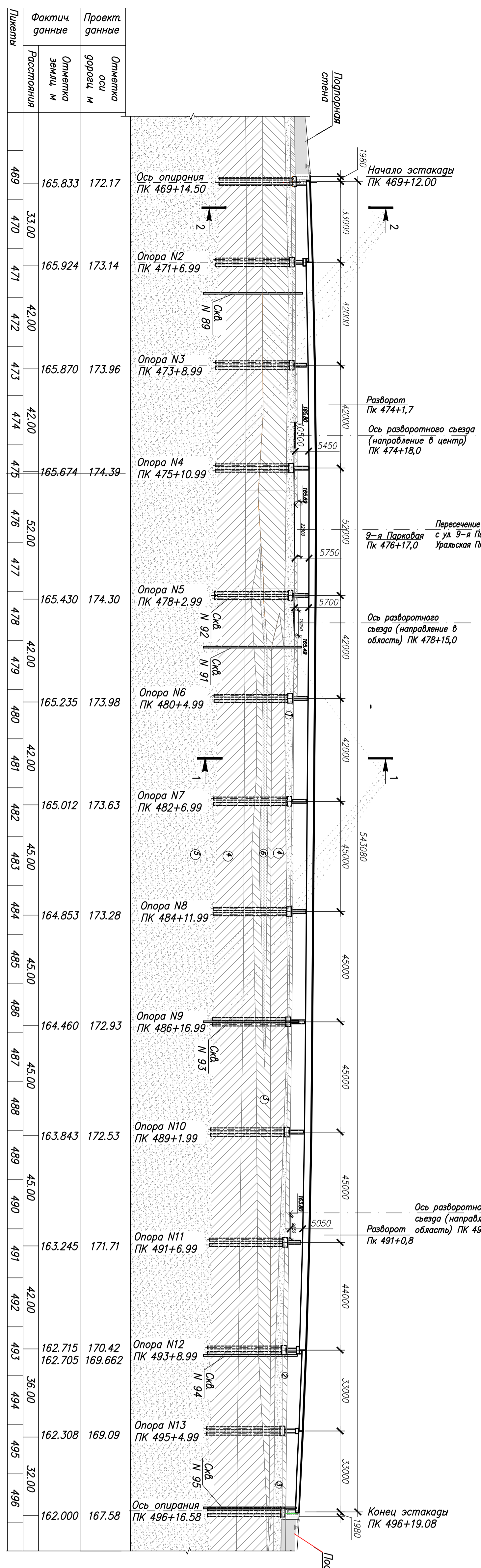


Доска
 (перильное ограждение не показано)
 М 1:1000



№	Сыловые чертежи	Наименование	Ед. изм.	Кол.
1.1	ГОСТ 26633-91	Монолитный железобетон	м ³	410.4
1.2	ГОСТ 26633-91	Монолитный железобетон опор	м ³	432.5
1.3	ГОСТ 15836-79	Обязочная гидроизоляция битумной мастикой	м ²	1074.0
1.4	ГОСТ 9128-97	Стержневые прокатные стальные арматуры	м ²	580.0
1.5	ГОСТ 26631-91	Защитный слой из осыпного бетона	м ³	15097/9025.9
2.1	ГОСТ 26633-91	Монолитный железобетон	м ³	1554.0
2.2	ГОСТ 26633-91	Монолитный железобетон	м ³	976.6
2.3	ГОСТ 15836-79	Обязочная гидроизоляция битумной мастикой	м ²	2308.3
2.4	ГОСТ 15836-79	Обязочная гидроизоляция стальной арматуры	м ²	4400
2.5				

Ведомость основных объемов работ

№	Сыловые чертежи	Наименование	Ед. изм.	Кол.
3.1		3. Пролетное пространство	шт.	44/60
3.2		Опорные части ШСОУ/РОУ	шт.	11087.7
3.3		Бетон монолитный ПКЖ	м ³	30/1008.0
3.4		Бетон сборный БМП	шт./м ³	911.0
3.5		Осадка пролетного строения опор	м ²	25000
4.1	ГОСТ 31015-2002	Шиферно-мастичный кровельный материал	м ²	15097/754.9
4.2	ГОСТ 9128-97	Стержневые прокатные стальные арматуры	м ²	15097/9025.9
4.3	ГОСТ 26631-91	Защитный слой из осыпного бетона	м ³	15097/9025.9
4.4	ГОСТ 5717-05-05/6480-96	Гидроизоляция	м ²	15254.0
4.5		Деревянная опалубка	л.м.	2/60
4.6		Лаворачиваемый шов Мастер	л.м.	2/60

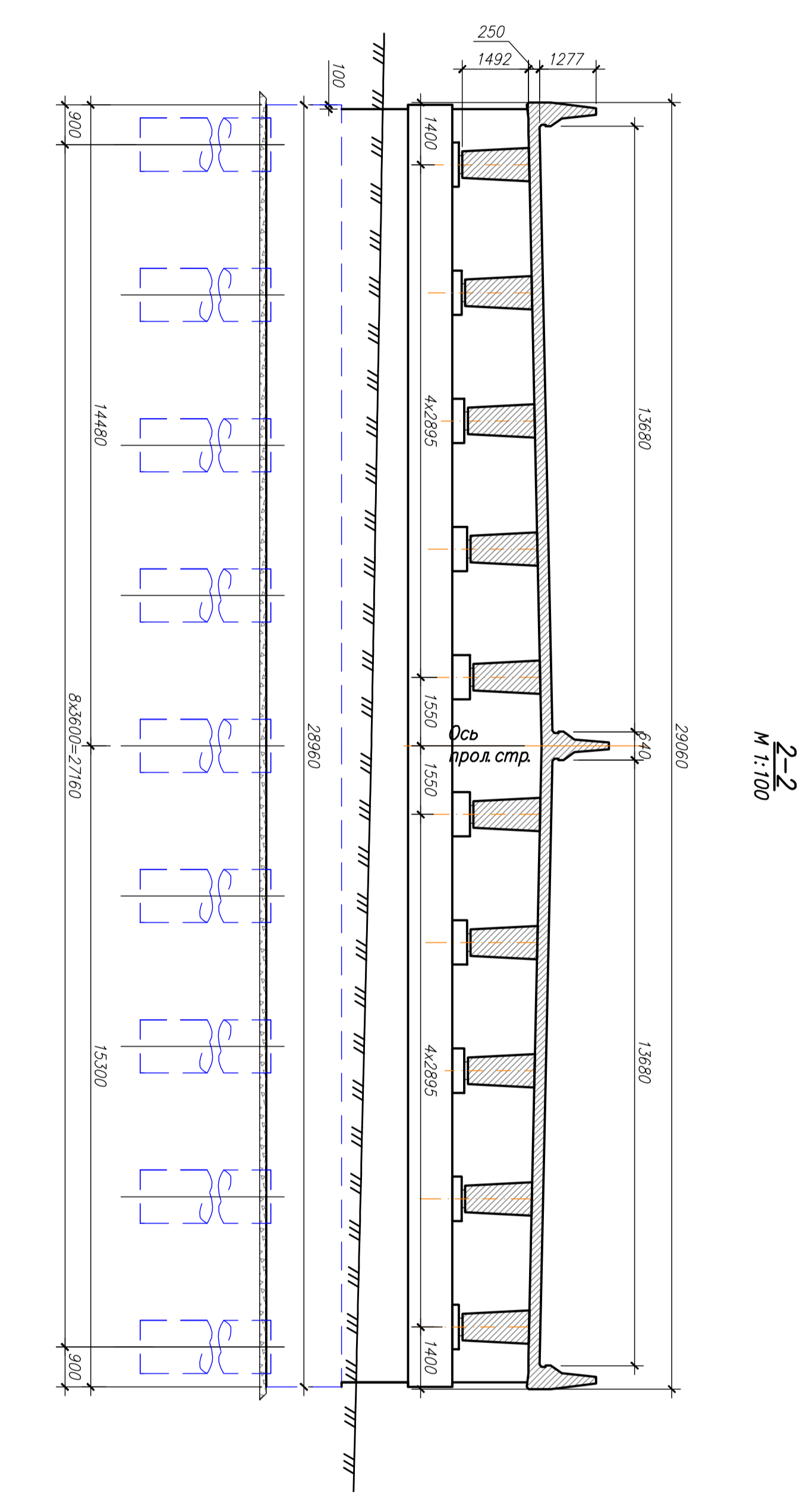
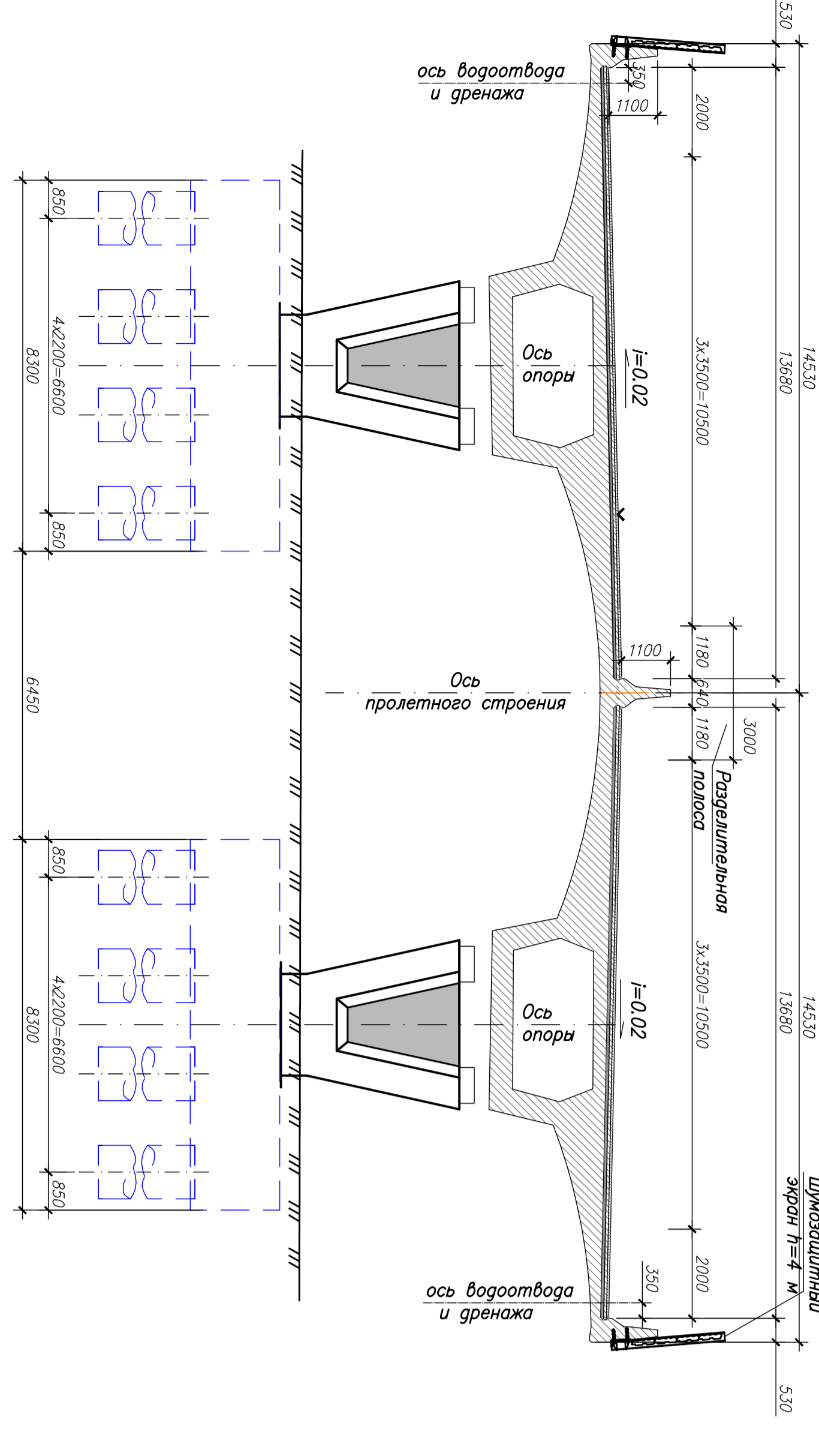
Ведомость основных объемов работ

№	Сыловые чертежи	Наименование	Ед. изм.	Кол.
6.1		6. Сопоставление с лавочкой	м ²	26/42.9
6.2		Оборудованный бетон	шт./м ³	47.5
6.3	ГОСТ 26633-91	Монолитный ж.б. переходных плит	м ³	1.3
6.4		Монолитный ж. б. цоколей	м ³	12.1
6.5		Оборудованный бетон	шт./м ³	6/7.94
7.1	серия 3.503-1-81	Водоотводящая трубка L=600	шт.	
7.2	ГР-489-01-33288-205	Дренажная трубка ДР-50	шт.	
7.3	ГОСТ 18539-2001	Груба РЕВ3 SDR11-250x11.9	шт.	

Условные обозначения грунта:

- 1 Насыпной грунт суглинок коричневый, песчаный, заваленный, с вкл. до 25% щебня крупн. с вкл. сполтой фракцией, пуглистый.
- 2 Песч.-растительный грунт
- 3 Ореленок песчаный, с редкими включениями гравия или щебня пуглистый
- 4 Ореленок песчаный, с включениями до 10% щебня или гравия, мелкопесчаный
- 5 Песок серовато-зеленый мелкий с включениями саргосо до 5% глинистый средней плотности
- 6 Песок мелкий коричнево-глинистый, с вкл. до 10% щебня, водонасыщенный, средней плотности

1. Все размеры в мм, отметки в м.



11-18-П-ДБТ-ЭКС-02		Рекомендуемая Шелковского шоссе от МКАД до Сороцкого кольца	
Диз.	Контр.	Строит.	Лист
Разработчик: Сидорова	11.11	Эксперт: Овчинников	Листов: 1
Проектировщик: Муравьев	11.11	Инженер: Муравьев	1
ГИП: Муравьев	11.11	Инженер: Муравьев	1
Компьютер: Калмыков	11.11	Инженер: Муравьев	1